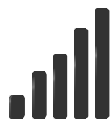


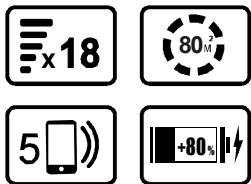
MOBI-900



УСИЛИТЕЛЬ СИГНАЛОВ СОТОВОЙ СВЯЗИ



Руководство по эксплуатации



Уважаемый покупатель!

Благодарим Вас за то, что Вы выбрали усилитель сигналов сотовой связи MOBI-900 city фирмы LOCUS. Перед первым включением внимательно ознакомьтесь с руководством по эксплуатации и сохраните его для консультаций в будущем.

НАЧАЛО РАБОТЫ

Сведения по безопасности

Во избежании возгорания, поражения электрическим током, повреждения усилителя и/или травм осуществляйте эксплуатацию усилителя в соответствии с нижеследующими указаниями.

Никогда не перекрывайте вентиляционные отверстия и не вставляйте в них посторонние предметы. Используйте для питания усилителя только источник питания из комплекта. Для подключения источника используйте сеть 100-240В 50Гц.

Не пережимайте, не перегибайте и не перекручивайте кабель питания, прилагая излишние усилия.

Меры предосторожности

Усилитель MOBI-900 (модель L900CB-03) допускается устанавливать в отапливаемых помещениях с диапазоном температур +5°C..+50°C при относительной влажности до 85% в удалении от отопительных приборов.

После длительного нахождения (хранения) устройства при низкой температуре, перед включением необходимо выдержать его в теплом помещении не менее 2-х часов.

Запрещается демонтировать соединительные разъемы с антенного кабеля. Это неизбежно приведет к потере работоспособности антенны и лишения гарантии.

Перед использованием

Проверка комплекта поставки:	
Усилитель MOBI-900 (модель L900CB-03).....	1
Источник питания.....	1
Комплект крепления усилителя.....	1
Внешняя антенна.....	1
Комплект крепления антенны.....	1
Антенный кабель (10м).....	1

О КОМПЛЕКТЕ MOBI-900 city

ВНИМАНИЕ

Комплект MOBI-900 city предназначен для работы в стандарте GSM900. При отсутствии сигнала подвижной связи стандарта GSM900 устройство не улучшит качества сигнала.

Назначение

Усилитель MOBI-900 (модель L900CB-03) предназначен для улучшения качества сотовой связи внутри помещений, где уровень сигнала является недостаточным для устойчивой работы сотовых телефонов.

Краткое описание принципа работы

Поступающий от базовой станции сотового оператора сигнал принимается внешней антенной и по кабелю поступает в усилитель MOBI-900, где усиливается и передается в помещение. Уровень сигнала в помещении становится достаточным для устойчивой работы сотовых телефонов. В свою очередь, сигналы от абонентских сотовых телефонов принимаются усилителем, усиливаются и по кабелю поступают на внешнюю антенну для передачи в сторону базовой станции.

Индикация

Для обозначения различных режимов работы на боковой стороне усилителя расположен многоцветный индикатор, состояние которого означает:

- ЖЕЛТЫЙ-** Нештатный режим (мигает) (генерация)
- ЗЕЛЕНЫЙ-** Штатный режим ожидания
- КРАСНЫЙ-** Штатный режим связи
- КРАСНЫЙ-** Режим аварийного отключения

Режим аварийного отключения

Если расположить усилитель близко к антенне (менее 2м), система может перейти в режим генерации и создать нежелательные помехи для оператора связи. Во избежание этих ситуаций в усилителе MOBI-900 применена специальная схема аварийного отключения, которая автоматически выключает усилитель через 4 минуты после перехода в режим генерации (мигающий желтый цвет индикатора меняется на красный). Для возобновления работы усилителя отключите источник питания от электросети и включите вновь. Индикатор засветится зеленым цветом*.

**Если не устранить причину перехода в режим генерации, усилитель отключится снова.*

Воздействие на здоровье

При слабом уровне сигнала мощность излучения мобильного телефона возрастает до максимального значения. При слабом уровне сигнала мощность излучения мобильного телефона возрастает до максимального значения. Общение по мобильному телефону в таких условиях может отрицательным образом повлиять на Ваше здоровье.



Благодаря функции "безопасный телефон" мощность усилителя MOBI-900 перераспределяется в "сторону" усилителя, а уровень электромагнитного излучения мобильного телефона снижается до безопасного.

УСТАНОВКА И ПОДКЛЮЧЕНИЕ

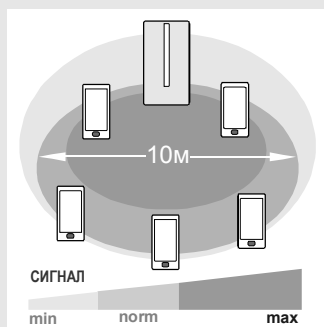
Рекомендации по размещению усилителя и антенны

Во избежание возникновения аварийного отключения усилителя MOBI-900, минимальное расстояние от усилителя до антенны должно составлять не менее 2м.

Надежная бесперебойная работа полностью зависит от правильного выбора мест установки усилителя и антенны.

Перед установкой внешней антенны убедитесь, что в месте её предполагаемого расположения работает мобильный телефон.

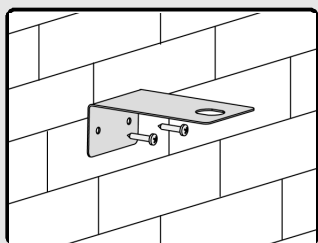
Для обеспечения охвата максимальной площади помещения сотовой связью, рекомендуется разместить усилитель так, чтобы лицевая панель была направлена в предполагаемую зону общения.



Установка антенны

1

Закрепите кронштейн на стене при помощи шурупов. При креплении на кирпичную или бетонную стену предварительно вставьте дюбели в отверстия в стене.



5

6

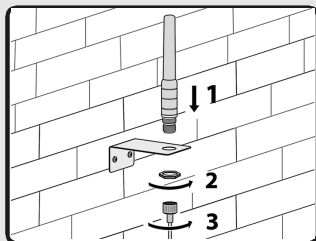
Подключите источник питания к сети 220В. Индикатор на усилителе засветится зеленым цветом. Устройство готово к работе.

ТЕХНИЧЕСКИЕ ХАРАКТЕРИСТИКИ

Усилитель MOBI-900 (модель 900CB-06R)	Значение
Диапазон рабочих частот, МГц (станция-телефон)	935-960
Диапазон рабочих частот, МГц (телефон-станция)	890-915
Коэффициент усиления, не менее, дБ	40
Максимальная площадь покрытия, м ²	80
Количество одновременно работающих телефонов в зоне покрытия	3.5
Тип ВЧ соединителя	розетка SMA
Напряжение питания, В	5
Габаритные размеры (ДхШхВ) без крепления, мм	85x25x156
Диапазон рабочих температур, °С	+5...+50

2

Отверните крепежную гайку с антенны. Вставьте антенну в отверстие кронштейна и закрепите при помощи гайки. Подключите антенный кабель.



Прокладка антенного кабеля

Проложите кабель в помещении, где предполагается установить усилитель. Передавливание и излом кабеля не допустимы.

Минимальный радиус изгиба применяемого кабеля не менее 50 мм. Диаметр отверстия для прохода кабеля от внешней антенны внутрь помещения должен быть не менее 10 мм.

Установка усилителя

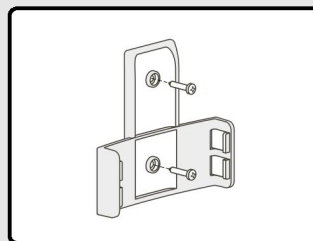
Крепление при помощи самонарезающих винтов

1а

Отсоедините настенное крепление от корпуса усилителя.

2а

Закрепите крепление на стену при помощи самонарезающих винтов.



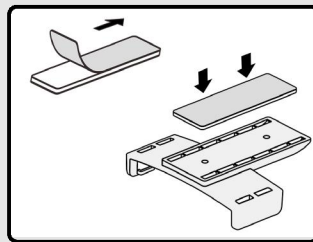
Крепление при помощи двухсторонней клейкой ленты

1б

Протрите сухой тканью заднюю плоскость настенного крепления и место для установки.

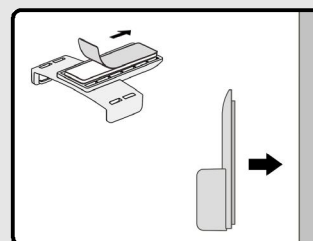
2б

Снимите защитную пленку с одной стороны двухсторонней клейкой ленты. Плотно прижмите липкой стороной к подготовленной плоскости настенного крепления.



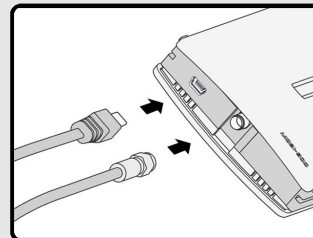
3б

Снимите защитную пленку со второй стороны двухсторонней клейкой ленты. Плотно прижмите крепление к месту установки.



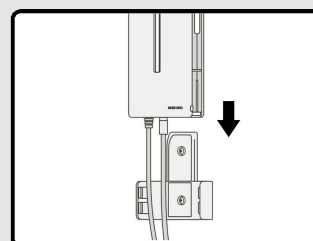
4

Подключите вилку USB источника питания к соответствующему гнезду усилителя. Подключите вилку антенного кабеля к розетке усилителя.



5

Вставьте усилитель в пазы настенного крепления.



6

Отметки о продаже

При продаже изделия продавец обязан правильно заполнить гарантийный талон.

Гарантийные обязательства

Гарантийный срок, установленный изготовителем – двенадцать месяцев со дня покупки.

ВОЗМОЖНЫЕ НЕИСПРАВНОСТИ

Описание неисправности	Возможная причина	Способ устранения
Индикатор режима работы не светится.	Нет электропитания усилителя.	Проверьте подключение источника питания к электросети. Проверьте подключение вилки USB источника питания к усилителю.
Индикатор светится красным цветом.	Усилитель перешел в режим аварийного отключения.	Для возобновления работы усилителя отключите источник питания от электросети и включите вновь. Подробно описано в пункте "Режим аварийного отключения".
Индикатор режима работы светится зеленым цветом. Телефон работает плохо при удалении от усилителя более 1 м.	Очень низкий уровень сигнала в месте установки внешней антенны.	Установите внешнюю антенну в другом месте. Подробно о выборе места установки антенны описано в пункте "Рекомендации по размещению усилителя и антенны".
Индикатор режима работы светится зеленым цветом. Качество связи не меняется в лучшую сторону как при работающем усилителе, так и при выключенном.	Не подключен антенный кабель к усилителю или антенне. Нарушена целостность кабеля.	Проверьте надежность подключения кабеля к антенне и усилителю.

Если Вам не удалось самостоятельно устранить неисправность, то необходимо обратиться в сервисную службу. Контактные телефоны и адрес сервисной службы указаны в гарантийном талоне и на нашем сайте www.locuscom.ru.

ГАРАНТИЙНЫЕ ОБЯЗАТЕЛЬСТВА

Отметки о приемке

Усилитель MOBI-900 (модель 900CB-06R), антенна, источник питания испытаны и признаны годными к эксплуатации.

На корпусе усилителя нанесен заводской номер. В гарантийный талон ставится печать ОТК и серийный номер усилителя.