

УКАЗАНИЯ ПО ЭКСПЛУАТАЦИИ

1. Установку умножителя производить при отключенной аппаратуре.

2. Умножитель в аппаратуре располагать так, чтобы обеспечить его беспрепятственное охлаждение потоком восходящего воздуха и предохранить от дополнительного подогрева соседними узлами.

3. При установке умножителя в аппаратуру необходимо учитывать, чтобы в зоне, обозначенной на рис. 1 пунктирной линией, не находились токоведущие элементы и металлические детали, кроме проводов и элементов, которые должны подходить к выводам умножителя, выполненным в форме петли. Провода к выводам умножителя «~», «+F», должны быть высоковольтными с рабочим напряжением не менее 20 кВ.

Выводы умножителя «V», «⊥» не должны касаться токоведущих элементов, находящихся под высоким электрическим потенциалом. Не допускается намотка вывода «+» вокруг умножителя.

4. При монтаже умножителя пользоваться паяльником мощностью не более 50 Вт, время пайки не более 3 с. Паять припоем ПОС-61 со спирто-канифольным флюсом. Для предупреждения электрического пробоя по поверхности умножителя, поверхность умножителя со следами флюса и места паяк после пайки тщательно очистить от флюса спиртом. Пайки не должны иметь острых выступов, тянучек. Места паяк к выводам, выполненным в форме петли из проволоки, защищать изоляционным лаком АК-113 или УР-231 и надевать на них полихлорвиниловые трубки. Не допускается более 2-х перегибов выводов (петель) в обе стороны. Угол перегиба не должен превышать 60° .

Цена 21 р.

ОКП 63 4913 1531

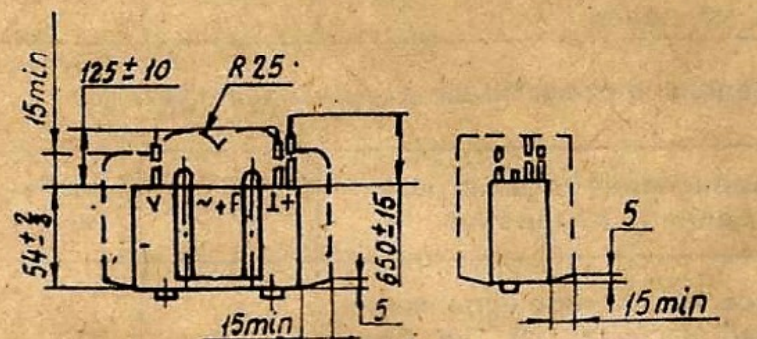


УМНОЖИТЕЛЬ НАПРЯЖЕНИЯ

УН 9/27-1,3

ЭТИКЕТКА

Умножитель напряжения УН 9/27-1,3 предназначен для умножения и выпрямления импульсного напряжения обратного хода строчной развертки с целью получения постоянного напряжения для питания второго анода и фокусирующего электрода кинескопов телевизионных приемников с цветным изображением.



Разметка места для крепления

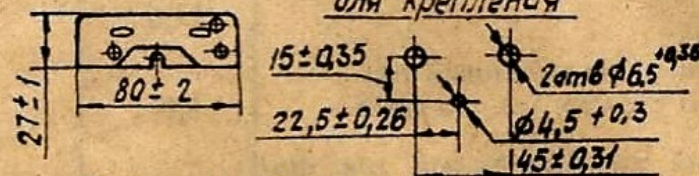


Схема электрическая

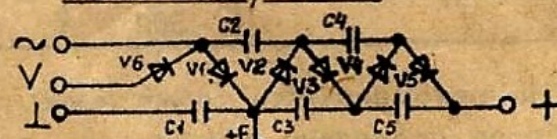


Рис. 1

Основные электрические параметры
(при температуре окружающей среды $25 \pm 10^\circ\text{C}$)

Наименование параметра, единица измерения	Норма	Примечание
Пиковое подводимое напряжение, кВ	9,0	
Средний выпрямленный ток, мА	1,0	
Средний выпрямленный ток шестого столба, мА	$2,5 \pm 0,5$	
Выходное постоянное напряжение, кВ, не менее	26,0	

Предельно допустимые режимы эксплуатации

Наименование параметра, единица измерения	Норма	Примечание
Выходное постоянное напряжение: без тока нагрузки, кВ, не более при среднем выпрямленном токе 1,3 мА	26,5 24,0	
Средний выпрямленный ток шестого столба, мА, не более	3,0	
Средний выпрямленный ток фокусирующего вывода, мкА, не более	300	

ПРИМЕЧАНИЕ. Не рекомендуется совмещение двух и более предельно допустимых электрических режимов.

Содержание драгоценных металлов
Драгоценных металлов не содержится.

Сведения о содержании цветных металлов

Наименование цветного металла или сплава	Масса, г	Примечание
Алюминий и алюминиевые сплавы	2,8	
Медь и сплавы на медной основе	5,9	

Сведения о приемке

Умножитель напряжения УН 9/27-1,3 соответствует техническим условиям 0.208.006 ТУ.

Принято
ОТК-37