

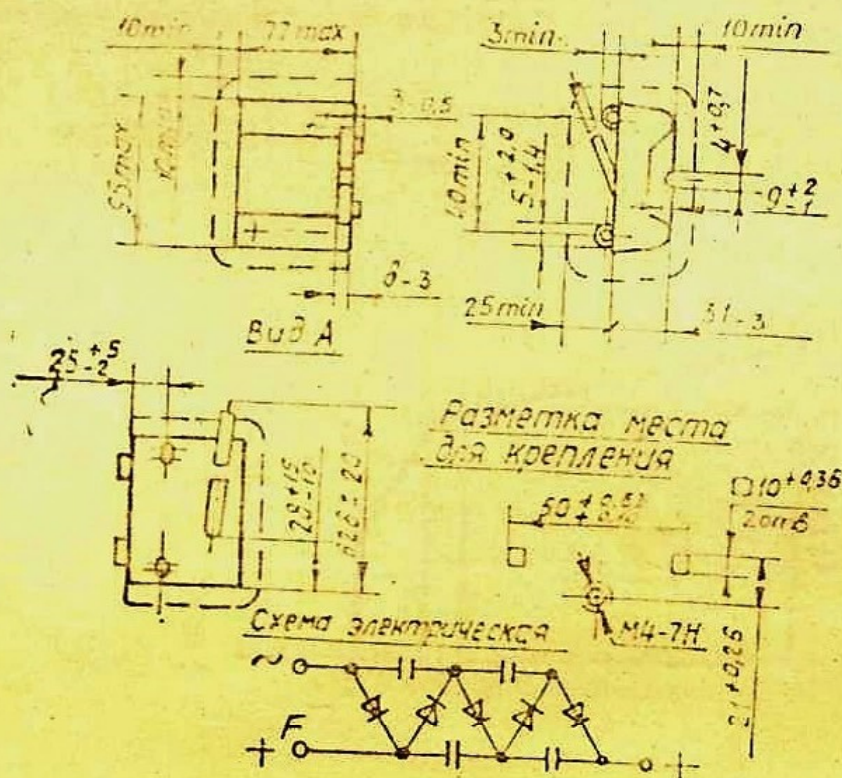


ПО «Изотоп»  
Республика Марий Эл  
424003, г. Йошкар-Ола,  
ул. Суворова, 26.

## УМНОЖИТЕЛЬ НАПРЯЖЕНИЯ УН 8,5/25-1,2

### ЭТИКЕТКА

Умножитель напряжения УН 8,5/25-1,2 предназначен для выпрямления и умножения импульсного напряжения обратного хода строчной развертки с целью получения постоянного напряжения для питания второго анода кинескопа телевизоров.



2. При установке умножителей в аппаратуру необходимо учитывать, чтобы в зоне, обозначенной на рисунке пунктирной линией, не находились токоведущие элементы и металлические детали, кроме проводов, которые должны подходить к выводам умножителя, пересекая зону под углом не менее  $45^\circ$  к поверхности умножителя. Не допускается намотка вывода «+» вокруг умножителя.

3. Не рекомендуется длительная работа умножителей при предельно допустимых значениях параметров.

При монтаже умножителя между выводом «+F» и корпусом ставится конденсатор емкостью 2200 пФ с рабочим напряжением не менее 10 кВ.

4. При монтаже умножителей пользоваться паяльником мощностью не более 50 Вт, время пайки не более 3 с. Паять припоем ПОС-61 со спирто-канифольным флюсом. Для предупреждения электрического пробоя по поверхности умножителя, поверхность умножителя со следами флюса и места паяк после пайки тщательно очистить от флюса спиртом. Пайки не должны иметь острых выступов, тягучек.

5. Места паяк к выводам, выполненным в форме петли из проволоки, защищать изоляционным лаком.

6. Категорически запрещается производить настройку блока строчной развертки без защитных очков или экрана.

7. При выходе из строя умножителя, прежде чем заменить его, необходимо предварительно проверить конденсатор С23 в блоке строчной развертки, проверить переменное напряжение на входе умножителя, которое не должно превышать 8,5 кВ, проверить высоковольтные цепи питания кинескопа на отсутствие утечек или коротких замыканий. Замену умножителя производить только после полной уверенности в исправности высоковольтных цепей.

8. Выводы умножителя не должны касаться между собой, проводов и шасси телевизора.

9. Не допускайте эксплуатации умножителя в режимах перегрузок по напряжению или току.

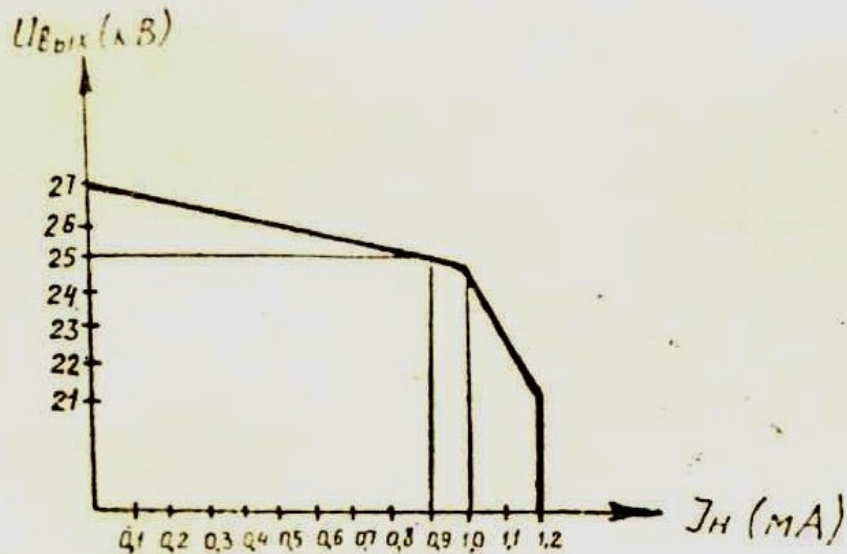
### Основные электрические параметры

(при температуре окружающей среды от минус 10 до 60° С).

Наименование параметра, единица измерения	Норма
Подводимое напряжение, кВ	8,5
Ток нагрузки, мА	0,9
Выходное напряжение, кВ	24,5 ± 1,0

### Предельно допустимые режимы эксплуатации

График допустимых режимов эксплуатации и прогона умножителей напряжения УН 8,5/25-1,2 в телевизорах при среднем выпрямленном токе на выводе «+F» 150 мкА.



Драгоценных металлов не содержится.

### Сведения о содержании цветных металлов

Наименование цветного металла или сплава	Марка	Масса, г
Алюминий	АД1	0,8
	АД1Н	
	АД1-Т	
Медь и сплавы на медной основе	ММ	5,6
	Л63	
Олово и оловянно-свинцовые сплавы	О2	
	ПОССу 40-2	

### Сведения о приемке

Умножитель напряжения УН 8,5/25-1,2 соответствует техническим условиям 0.208.001 ТУ.

Принято  
ОТК

### УКАЗАНИЯ ПО ЭКСПЛУАТАЦИИ

1. Умножители в аппаратуре могут крепиться в любом положении, рекомендуется располагать так, чтобы обеспечить их беспрепятственное охлаждение потоком восходящего воздуха и предохранить от дополнительного подогрева соседними узлами.